



MINIMÁLNÍ
REKONVALESCENCE.
**MAXIMÁLNÍ
VÝSLEDKY.**




ClariVein[®]
Infuzní katétr

ClariVein®

Infuzní katétr

ClariVein® OC je inovativní zdravotnický prostředek určený pro infuzi lékařem specifikovaných látek do periferních cév. Tento unikátní infuzní katétr má na distálním konci drátěnou špičku, která rotuje o 360 stupňů a nevytváří ani tepelnou energii ani otoky. Tento prostředek je určený pouze pro jednorázové použití a lze jej použít v ordinaci lékaře. Použitím ClariVein OC lze pacientovi nabídnout výhodu minimální bolesti a krátké doby rekonvalescence. ^

Zavádí se pomocí mikrozavaděče, infuze se aplikuje otvorem na distálním konci katétru a roztok se podává pomocí rotačního disperzního drátu.



Motorová hnací jednotka

- Autonomní, nízkonapěťový hnací systém
- Jednorázové použití (není potřeba další zařízení)
- Ovládání jednou rukou
- Čtyři nastavení rychlosti otáčení drátu (v rozmezí od 2.000 do 3.500 ot/min)

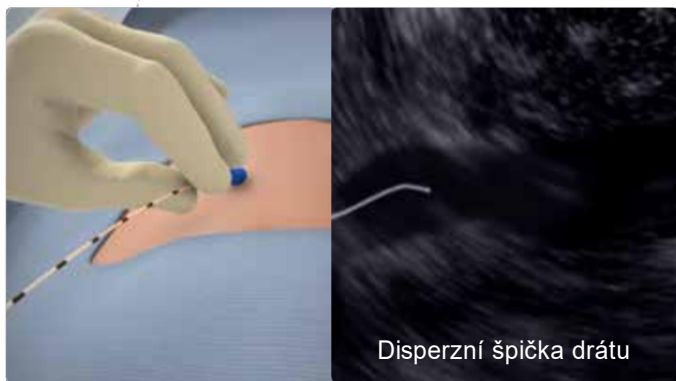


Sestava katétru

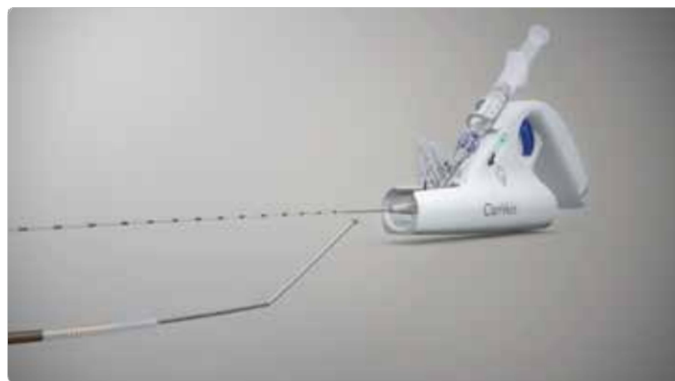
- Zahrnuje infuzní katétr, rotační drát a disperzní balónek v cartridge pro bezpečné připojení k motorové hnací jednotce (MDU)
- Malý profil, <3 French
- Flexibilní koaxiální infuzní katétr
- Snadno identifikovatelný pomocí přístroje pro vaskulární zobrazování
- Otáčivost navržená pro cévy
- Značky hloubky zavedení pro kontrolované vytažení
- Různé délky katétru vhodné pro různé anatomické podmínky u jednotlivých pacientů

MINIMÁLNÍ REKONVALESCENCE. MAXIMÁLNÍ VÝSLEDKY.

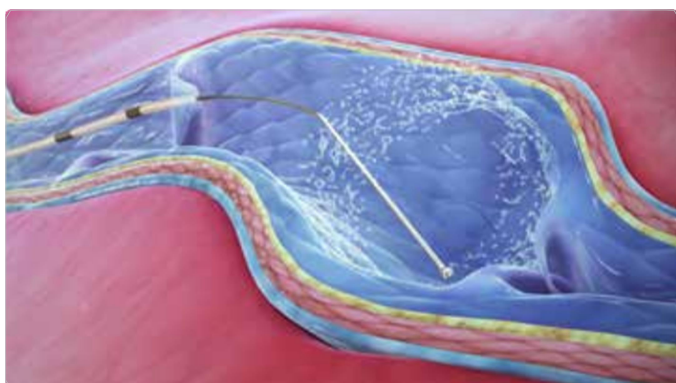
Použití ClariVein OC



1. ClariVein OC se perkutánně zavede do periferního cévního systému, a to pomocí zobrazovacích metod. Přesná poloha disperzní špičky drátu se v periferním cévním řečišti snadno zobrazí pomocí zobrazovacích metod.



2. Sestava katétru se připojí k motorové hnací jednotce (MDU).



3. MDU rotuje drátem a disperzní špička umožňuje zacílit infuzi lékem určené specifické látky do periferního cévního řečiště.



4. Pacienti se často vrátí ke své běžné činnosti ihned po výkonu.

Výhody ClariVein OC

ClariVein OC je navržený tak, aby přinášel výhody jak pacientům, tak i lékařům.

VÝHODY	LÉKAŘ	PACIENT
Minimálně invazivní	✓	✓
Rychlost výkonu	✓	✓
Rychlý návrat k normální aktivitě	✓	✓
Může pomoci minimalizovat diskomfort pacienta	✓	✓
Lze provádět v lékařské ordinaci	✓	✓
Malý profil katétru umožňuje vyšetřit různé velikosti cév	✓	
Snížené náklady: Plně jednorázový prostředek. Bez součástí na opravu.	✓	



Infuzní katétr



Obsah ClariVein OC

- Stříkačka 5 ml
- Kontrolní ventil
- Motorová hnací jednotka (MDU)
- Sestava katétru

Objednací informace

Díl číslo	Délka katétru
MEM:O-45-018-E2S	45 cm
MEM:O-65-018-E4S	65 cm
MEM:O-85-018-E140S	85 cm

Ohledně dalších informací kontaktujte prosím Vašeho zástupce MSM..

^ Elias, S., Lam, Y. L., & Wittens, C. H. A. (2013, March). Mechanochemical Ablation (MOCA): Status and Results [greater than two years data]. Phlebology, Vol. 28 (suppl. 1), pp. 10-14. DOI: 10.1177/026835513477787

Před použitím si přečtěte návod k použití týkající se indikací, kontraindikací, varování, upozornění a pokynů pro použití.



Distributor v České republice: MSM, spol. s r. o., Lhota u Příbramě 13, 261 01 Příbram, IČ: 47546999, DIČ: CZ47546999, Společnost je zapsaná v obchodním rejstříku Městského soudu v Praze dne 26. dubna 1993 pod číslem: oddíl C, vložka 19801, tel: (+420) 318 620 603, fax: (+420) 318 635 213, msm@msgroup.eu, www.msgroup.eu



Understand. Innovate. Deliver.™

merit.com
ClariVein.com

Merit Medical Systems, Inc.
1600 West Merit Parkway
South Jordan, Utah 84095
1.801.253.1600
1.800.35.MERIT

Merit Medical Europe, Middle
East, & Africa (EMEA)
Amerikalaan 42, 6199 AE
Maastricht-Airport
Holandsko
+31 43 358 82 22

Merit Medical Ireland Ltd.
Parkmore Business Park West
Galway, Irsko
+353 (0) 91 703 733

405060001_002 ID032619
Z20/RN/022